

Działka nr 23/2 o pow. 0,5676ha, obręb Wąsosz

Logowanie

Warstwy

- Granice gmin
- Granice obrębów
- Zdjęcia lotnicze
- Działki
- Klasoużytki
- Budynki
- Adresy
- Sytuacja
- Uzbrojenie
- Rzeźba

Dane adresowe

- Ulice
- Numery adresowe

Uwagi prawne

Mapa referencyjna

Pomiary

Długość: 321.56 m
Powierzchnia: 5572 m²

Powiększenia

Szukaj

Wąsosz miasto

Działka/tekst

Właściciel/władający

Lokalizacja współrzędnej

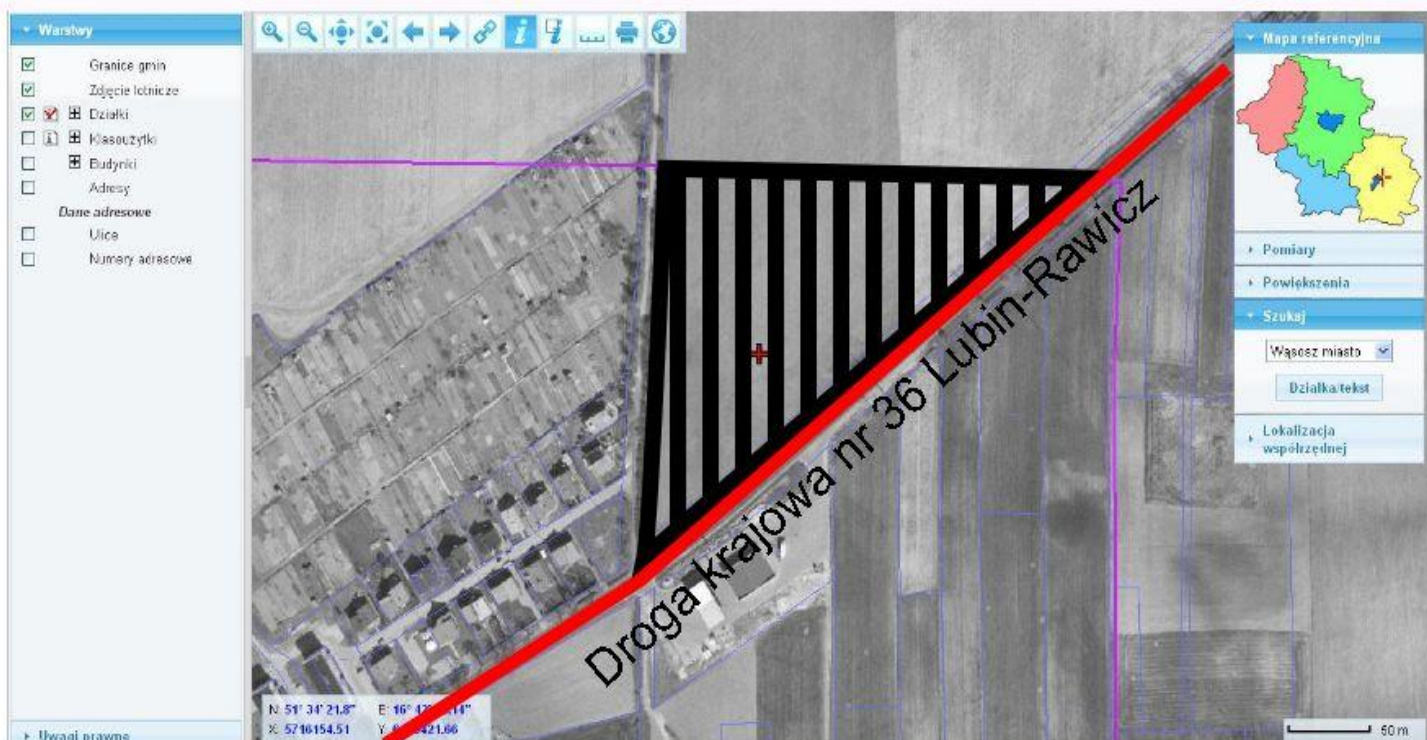
N: 51° 34' 5.75" E: 16° 41' 29.44"
X: 5715678.71 Y: 6409282.44

100 m

Działki nr 198/1; 198/2; 195/3; 195/1; 194; 193/1; 184/1; 192
o łącznej powierzchni 3,5684ha
Położenie: ul. 24-go Stycznia



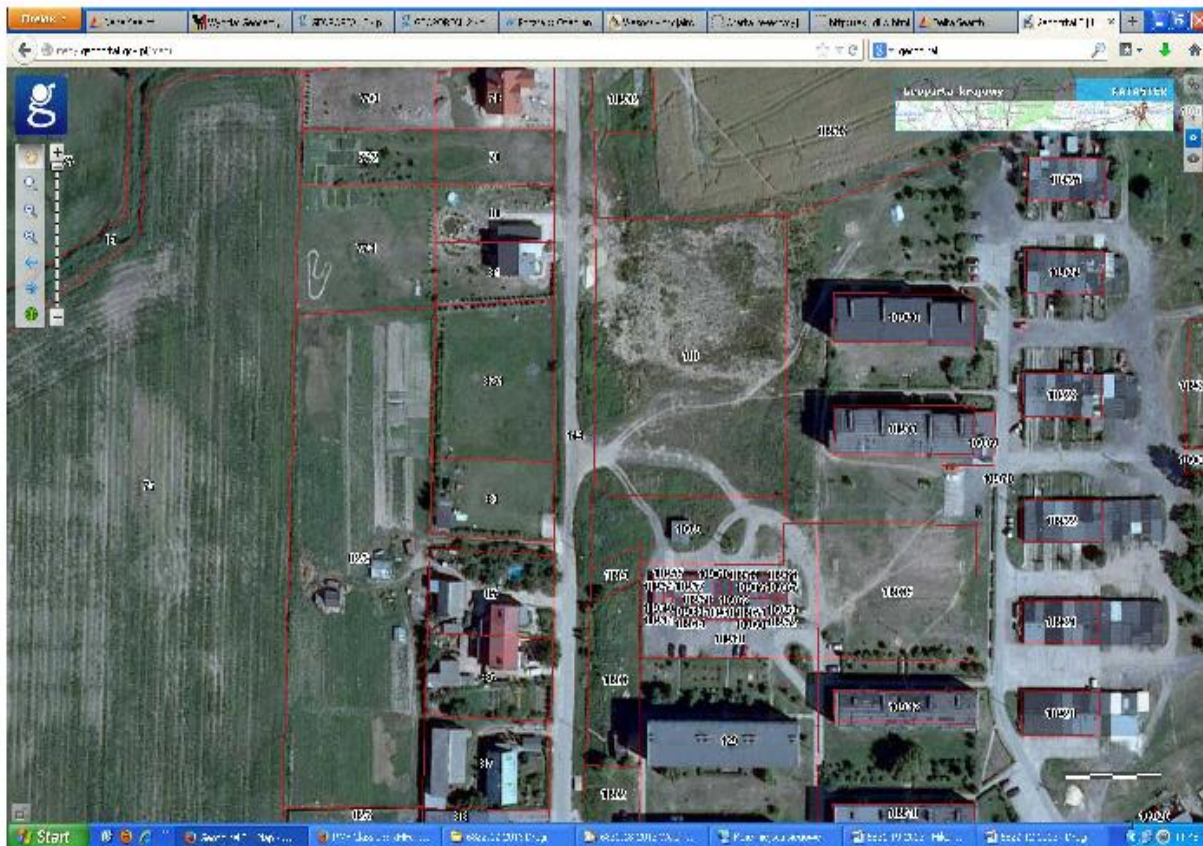
Dz. nr 149/1 o pow. 2,6652ha – wylot z Wąsosza w kierunku Rawicza
Własność : Agencja Nieruchomości Rolnych



Dz. 199/11 pow. 0,1690ha
Położenie: ul. –1go Maja / ul. Rawicka

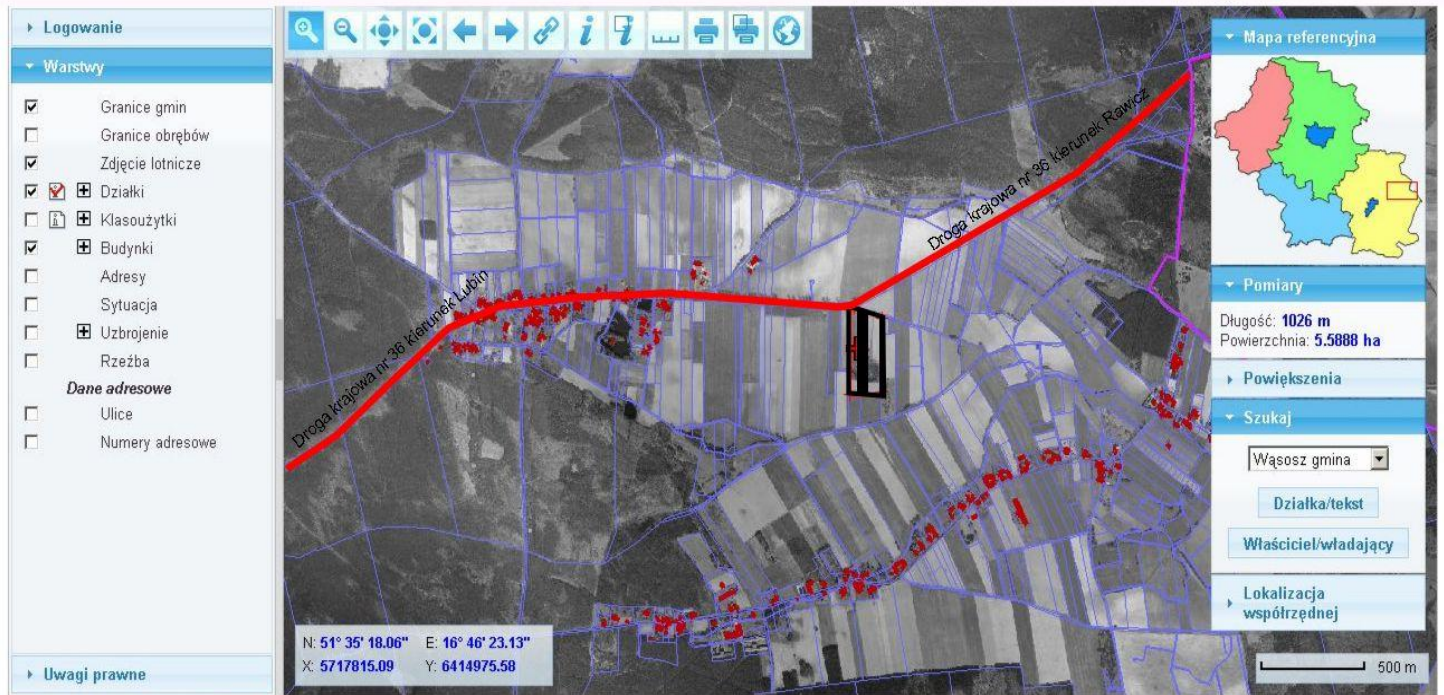


Działka nr 108, Wąsosz, pow. 0,4794ha
Położenie: ul. Polna / ul. Nowa



Dz. nr 115 i 116 o łącznej pow. 5,65 ha

Położenie: obręb Świniary, przy drodze krajowej nr 36 w kierunku na Rawicz.



14/6 o pow. 3,3497 ha, obręb Wrząca Śląska

